

令和六年

春茶の湯道具



軸先

T1-02

36%OFF

限定10幅

軸横物画賛

立雛の図「笑春風」

橋本紹尚師 奈良 柳生芳徳禅寺・上村久志画

65,340円→41,580円(本体37,800円)



T1-01

白塗中棗 菖蒲時絵 佐々木麗峰作[桐箱]

17,490円(本体15,900円)



T1-04

茶碗 色絵 立雛 今岡三四郎作[桐箱]

28,952円(本体26,320円)



T1-03

茶碗 楽 木蓮 吉村楽入作[桐箱]

19,470円(本体17,700円)

本カタログの有効期限は令和6年5月末日までです。



T2-03 茶碗 掛分色絵 菜の花
新井京華作【桐箱】
10,164円 (本体9,240円)



T2-02 茶碗 色絵 お雛様
今岡 都作【桐箱】
17,116円 (本体15,560円)



T2-01 茶碗 乾山 仁和寺に舞う桜
森下秋彩作【桐箱】
13,398円 (本体12,180円)



T2-07
茶碗 色絵 花丸雛
加藤永山作【化粧箱】
8,470円 (本体7,700円)



T2-06
茶碗 色絵 鞠雛
加藤起楽作【化粧箱】
8,470円 (本体7,700円)



T2-05
茶碗 御本手 五人ばやし
小倉寅介作【化粧箱】
7,502円 (本体6,820円)



T2-04
茶碗 色絵 よりそい雛
川上真琴作【化粧箱】
9,680円 (本体8,800円)



T2-11
茶碗 瑠璃釉 金彩桜
加藤永山作【化粧箱】
6,270円 (本体5,700円)



T2-10
茶碗 色絵 枝垂桜
加藤永山作【化粧箱】
8,470円 (本体7,700円)



T2-09
茶碗 色絵 桜流水
加藤起楽作【化粧箱】
8,470円 (本体7,700円)



T2-08
茶碗 桜地 春草に蝶
東山深山作【化粧箱】
8,712円 (本体7,920円)



T2-14 茶碗 色絵 春野
加藤永山作【化粧箱】
6,952円 (本体6,320円)



T2-13 茶碗 色絵 桜金流水
加藤起楽作【化粧箱】
7,282円 (本体6,620円)



T2-12 茶碗 色絵 河津桜にメジロ
八木海峰作【化粧箱】
8,470円 (本体7,700円)



T2-17 茶碗 刷毛目 鯉のぼり
小倉寅介作【化粧箱】
7,502円 (本体6,820円)



T2-16 茶碗 御本手 つるし飾り(端午の節句)
耕寅齋作【化粧箱】
7,986円 (本体7,260円)



T2-15 茶碗 色絵 兜
加藤永山作【化粧箱】
8,954円 (本体8,140円)



T3-03 茶碗 掛分色絵 藤
新井京華作[桐箱]
11,176円 (本体10,160円)



T3-02 茶碗 色絵 菖蒲
今岡 都作[桐箱]
13,552円 (本体12,320円)



T3-01 茶碗 楽 柳に燕
吉村楽入作[桐箱]
20,669円 (本体18,790円)



T3-07
茶碗 色絵 ハッ橋に菖蒲
加藤永山作[桐箱]
11,374円 (本体10,340円)



T3-06
茶碗 色絵 イチゴ
加藤起楽作[化粧箱]
8,470円 (本体7,700円)



T3-05
茶碗 色絵 青竹
加藤起楽作[化粧箱]
8,470円 (本体7,700円)



T3-04
茶碗 仁清 藤(ルリ鳥付)
小手鞠薫作[化粧箱]
8,305円 (本体7,550円)



T3-11
塗茶杓
白 藤蒔絵
佐々木麗峰作
[化粧箱]
4,840円
(本体4,400円)

T3-10
塗茶杓
朱 桜蒔絵
佐々木麗峰作
[化粧箱]
4,840円
(本体4,400円)



T3-09 香合 楽 花雛 楽入薫作[化粧箱]
15,246円 (本体13,860円)



T3-08 蓋置 雪月花(桜) 今岡三四郎作[桐箱]
27,830円 (本体25,300円)



T3-14
溜塗中棗 早蕨蒔絵
東雲作[化粧箱] (内梨子地) 樹脂製
6,655円 (本体6,050円)



T3-13
溜塗中棗 ハッ橋蒔絵
東雲作[化粧箱] (内梨子地) 樹脂製
6,655円 (本体6,050円)



T3-12
朱塗中棗 花見団子蒔絵
東雲作[化粧箱] 樹脂製
6,413円 (本体5,830円)



T3-18 溜塗中棗 藤蒔絵
佐々木麗峰作[桐箱]
17,490円
(本体15,900円)



T3-17 樺中棗 春草に蝶蒔絵
佐々木麗峰作[桐箱] (蝶鈕入)
18,480円
(本体16,800円)



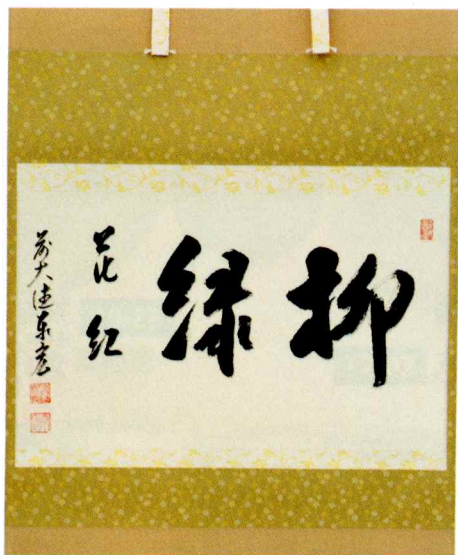
T3-16 中棗 桜蒔絵
佐々木麗峰作[桐箱]
17,490円
(本体15,900円)



T3-15 桜木地中次 桜橋蒔絵
佐々木麗峰作[桐箱]
20,790円
(本体18,900円)

T4-02

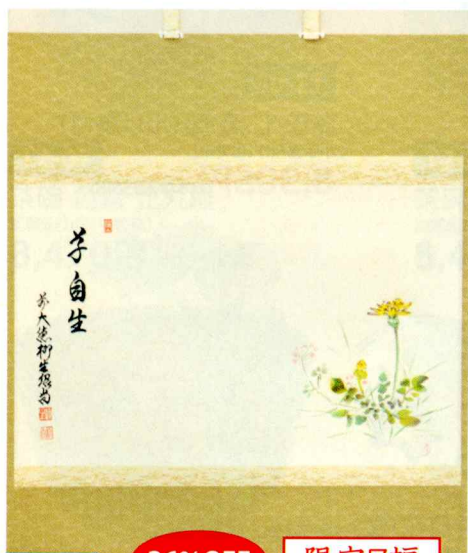
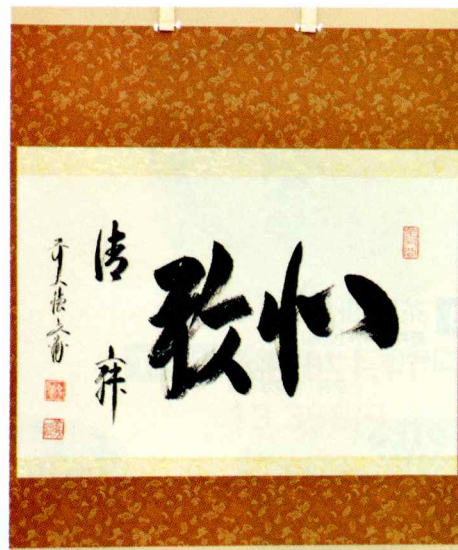
軸横物
「柳緑花紅」
松濤泰宏師 福岡 寿福禅寺
62,436円
(本体56,760円)



41%OFF

T4-01

軸横物
「和敬清寂」
法谷文雅師 京都 逢春禅寺
55,660円
→ **32,780円**
(本体29,800円)



T4-05

36%OFF

限定7幅

軸横物画賛 春草の図「草自生」
橋本紹尚師 奈良 柳生芳徳禅寺・上村久志画
65,340円 → **41,580円** (本体37,800円)

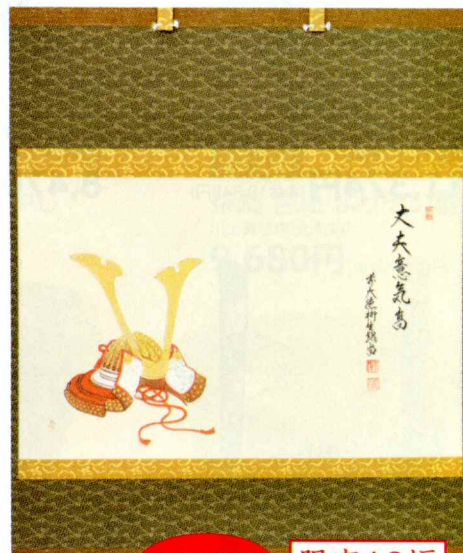


T4-04

35%OFF

限定9幅

軸横物画賛 桜の図「万国春」
橋本紹尚師 奈良 柳生芳徳禅寺・上村久志画
65,340円 → **42,350円** (本体38,500円)



T4-03

36%OFF

限定10幅

軸横物画賛 兜の図「丈夫意気高」
橋本紹尚師 奈良 柳生芳徳禅寺・上村久志画
65,340円 → **41,580円** (本体37,800円)



T4-10

軸一行
「春水満四澤」
松濤泰宏師 福岡 寿福禅寺
50,820円
(本体46,200円)



T4-09

43%OFF

軸一行
「薰風自南来」
法谷文雅師 京都 逢春禅寺
48,400円
→ **27,500円** (本体25,000円)



T4-08

43%OFF

軸一行
「百花為誰開」
法谷文雅師 京都 逢春禅寺
48,400円
→ **27,500円** (本体25,000円)



T4-07

軸一行
「日々是好日」
松濤泰宏師 福岡 寿福禅寺
50,820円
(本体46,200円)



T4-06

43%OFF

軸一行
「一期一会」
法谷文雅師 京都 逢春禅寺
48,400円
→ **27,500円**
(本体25,000円)

直筆のため書体および表装の裂地は写真と異なる場合がございます。



限定
20個



38%OFF

約径 6.7×高 6.2cm

約径 6.4×高 6.4cm

T5-02 茶入 中興名物 古瀬戸 相坂丸壺写

仕覆:達坂金襴,象牙蓋 橋本喜楽作[桐箱]

38,720円→23,716円(本体21,560円)

T5-01 茶入 中興名物 漢作 唐物 岩城文琳写

仕覆:鳥襷緞子,象牙蓋 龍喜楽作[桐箱]

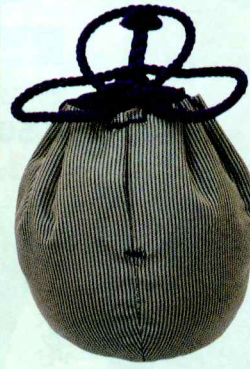
35,090円(本体31,900円)



限定
20個



限定
4個



限定
20個

約径 6.2×高 8.5cm

約径 5.0×高 7.8cm

約径 7.0×高 6.5cm

T5-05 瀬戸釉 肩衝茶入

仕覆:地文尽尾長鳥,ラクト蓋
仲川電次作[桐箱]

37%OFF

22,990円→14,399円

(本体13,090円)

T5-04 茶入 膳所焼 玉水写

仕覆:金春切,象牙蓋
陽炎園作[桐箱]

38%OFF

60,500円→37,268円

(本体33,880円)

T5-03 茶入 大名物 唐物
利休尻ふくら写

仕覆:縞間道,象牙蓋 龍喜楽作[桐箱]

41%OFF

36,300円

→21,175円(本体19,250円)

土の性質上、寸法や釉薬景色など写真とは異なります。

T5-07

数寄屋袋
青海波に枝垂桜
(交織)

[化粧箱]

2,794円

(本体2,540円)



T5-06

数寄屋袋
流水に桜流し
(交織)

[化粧箱]

2,794円

(本体2,540円)

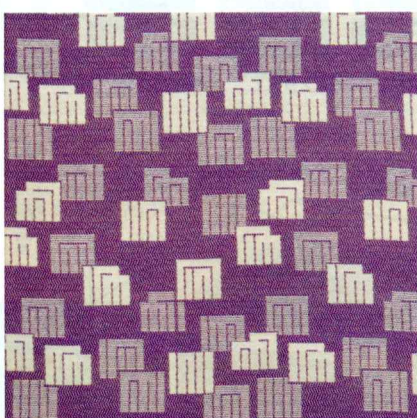


T5-10

古帛紗 源氏香尽し(正絹)

[化粧箱]

5,082円(本体4,620円)



【源氏物語】に因んで

T5-09

42%OFF

古帛紗 山菱紋錦(正絹)

[化粧箱]

3,432円→1,980円(本体1,800円)



限定
50枚

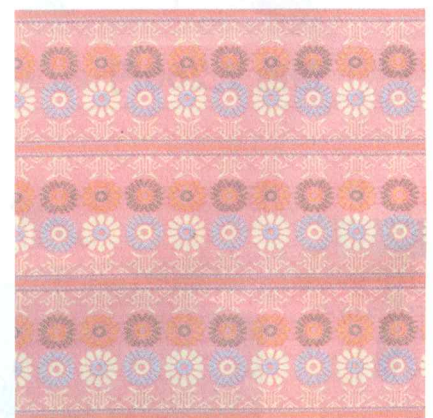
T5-08

42%OFF

古帛紗 菊いちご紋(正絹)

[化粧箱]

3,432円→1,980円(本体1,800円)



限定20個



T6-04

御物袋 交織

(16.5cm) [化粧箱]

4,114円 (本体3,740円)

限定50個

特別ご奉仕品



T6-03

獅子狩文錦

7,502円

54%OFF

→3,388円 (本体3,080円)



T6-02

ひわだいろ
桜色



T6-01

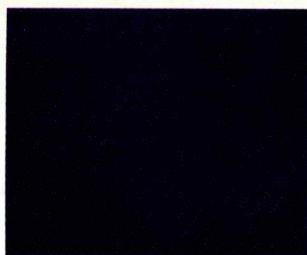
くろ
黒

[化粧箱] 無地 各4,114円 (本体3,740円)

座れるバッグ 一会 [化粧箱]
底20×14×高17cm (持ち手を含まず) 着座時高9cm

紫

T6-13



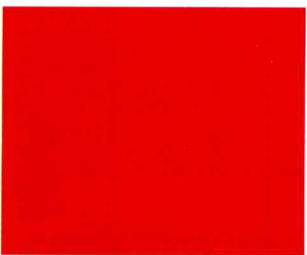
朱

T6-14



赤

T6-15



各色 7,260円 (本体6,600円)

佐保路カラー [化粧箱]

お酒落割烹着
フリーサイズ



T6-09

白

身丈125cm
着物用に仕立てておりますので
帯を締めても背中にくとりがございます。
材質/ポリエステル100%



T6-12

薄紅
うすべに



T6-11

青藤
あおふじ



T6-10

葡萄
ぶどう

各色 9,196円 (本体8,360円)

茶道ベスト ポケット付



T6-05

ピンク

各色7,216円

(本体6,560円)



T6-08

グレー



T6-07

あずき



T6-06

ネイビー

値上げ
予定の為
各色150着限定

ポケットが付きました。着物の着用に近いか稽古用のベストです。
フリーサイズとしてご使用頂けます。
材質/綿35%・ポリエステル65%
サイズ/身丈70cm

男性着用例



T6-17

24,398円

(本体22,180円)



外寸: 45.2×45.2×高14cm

IH ヒーター設置箇所内寸:

横40×奥行44×高7cm

※炉縁は交換できません

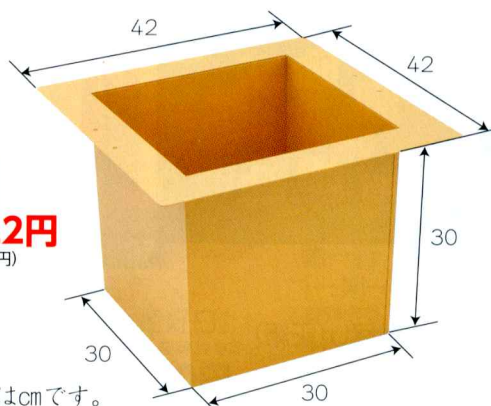
IH用置炉
(専用炉縁付) [紙箱]

T6-16

22,022円

(本体20,020円)

材質 鉄
寸法単位はcmです。



炉壇(聚楽色) [紙箱]

茶道用炭 (国産くぬぎ使用) **各9,548円** (本体8,680円)

炉用		風炉用	
T7-09	炉用 組炭 (約3kg 3点前分)	T7-01	風炉用 組炭 (約3kg 6点前分)
T7-10	炉用 単品炭 胴炭 (約11本入)	T7-02	風炉用 単品炭 胴炭 (約24本入)
T7-11	炉用 単品炭 丸毬打 (約42本入)	T7-03	風炉用 単品炭 丸毬打 (約70本入)
T7-12	炉用 単品炭 割毬打 (約72本入)	T7-04	風炉用 単品炭 割毬打 (約120本入)
T7-13	炉用 単品炭 丸管 (約52本入)	T7-05	風炉用 単品炭 丸管 (約84本入)
T7-14	炉用 単品炭 割管 (約92本入)	T7-06	風炉用 単品炭 割管 (約120本入)
T7-15	炉用 単品炭 点炭 (約100本入)	T7-07	風炉用 単品炭 点炭 (約160本入)
T7-16	炉用 単品炭 輪胴 (約22本入)	T7-08	風炉用 単品炭 輪胴 (約45本入)



イメージ図

天然の木材を使用しておりますので、太さや本数、重量には多少のばらつきがございます。

ステンレス楊枝 (箱入)



- T7-22** 鶴 **341円** (本体310円)
- T7-21** 笹 **341円** (本体310円)
- T7-20** 結文 **341円** (本体310円)

樹脂茶筌 [プラスチックケース] 日本製 特許第 6045514 号

合成樹脂ですので、穂先が折れることもなく、食洗機に入れて洗浄できるので衛生的です。水屋や裏方、茶道体験などお気軽にご利用いただけます。樹脂製茶筌なおし付属 (別売はいたしておりません)



- T7-19** すす竹色 **2,904円** (本体2,640円)

- T7-18** 青竹色 **2,904円** (本体2,640円)

- T7-17** 白竹色 **2,904円** (本体2,640円)

T7-23 清風棚セット

坪井巧斎作 [紙箱] **188,542円** (本体171,402円)
セット内容 (本体・丸炉・円椅 1客・建水台)

T7-24 喫架 裏千家 88×41.5×高 56.5 cm
坪井巧斎作 [紙箱] **47,940円** (本体43,582円)

T7-25 円椅 裏千家 径 33.3×高 44.8 cm
坪井巧斎作 [紙箱] **23,480円** (本体21,345円)

T7-26 円座 径 33.3 cm [紙箱]



※写真は清風棚セットのイメージです。本体・丸炉・円椅・建水台以外のお道具は付属いたしません。

※送料は別途お問い合わせください

優心なごみ棚 (極) 建水台・円椅 1台付

特許第4980790号

椿原流水作 [紙箱]

	商品名	税込価格	本体価格
T7-27	優心なごみ棚 (極) 炉壇無し 京間	287,980円	261,800円
T7-28	優心なごみ棚 (極) 炉壇無し 江戸間	281,204円	255,640円
T7-29	優心なごみ棚 (極) 電気炉 京間	516,670円	469,700円
T7-30	優心なごみ棚 (極) 電気炉 江戸間	509,894円	463,540円

(L 型置部分) 88.5×68.0×高 43.0 cm (建水台) 35.0×20×高 43.0 cm (京間) 94.0×94.0×高 43.0 cm
(炉壇部分) 44.0×44.0×高 43.0 cm (組立式円椅) 径 29.5×高 43.0 cm (江戸間) 90.0×90.0×高 43.0 cm



※ご注意
京間をお使いの際は長さ94cm以上の風炉先をご使用になると転落する恐れがございます。

※送料は別途お問い合わせください

お稽古セット男子用(交織) [ビニール袋]

大寸利休型懐紙入、古帛紗、交織、ふくさ(紫)、扇子、楊枝入、懐紙

※柄の指定はご遠慮下さい。



T8-04 4,477円 (本体4,070円)

扇子 光琳かるた



T8-02 5寸白竹 1,353円 (本体1,230円)

T8-03 5寸黒染 1,529円 (本体1,390円)



T8-01 直筆色紙 立雛の図
久田春景作

3,894円 (本体3,540円)

お稽古セット女子用(交織) [ビニール袋]

利休型懐紙入、古帛紗、交織、ふくさ、扇子、楊枝入、懐紙

各3,465円 (本体3,150円)

※柄の指定はご遠慮下さい。



※ふくさ 朱

薄ピンク



T8-09 ふくさ赤

T8-10 ふくさ朱

濃ピンク



T8-07 ふくさ赤

T8-08 ふくさ朱

赤



T8-05 ふくさ赤

T8-06 ふくさ朱

四季の懐紙 (1帖入)

各440円 (本体400円)



T8-13 桜並木

限定 500帖



T8-12 雛人形

限定 500帖



T8-11 藤風

新柄



GOOD DESIGN

花ふきん [たとう紙包装]

各880円 (本体800円)

約58×58cm 綿100%



T8-21 白百合 **T8-20 あじさい** **T8-19 若葉** **T8-18 すみれ** **T8-17 菜の花** **T8-16 さくら**

かや織ふきん [紙帯]

各550円 (本体500円)



約30×40cm 綿100%

約30×40cm 綿100%

T8-15 ※紙帯のみ
よろけ縞 薄墨

T8-14 ※紙帯のみ
あられ 薄墨

●印刷物につき商品の色が多少異なる場合がございます。
●手作りの商品につき表記している寸法が異なる場合がございます。
●商品によっては注文後、1ヶ月程猶予をお願いする場合がございます。
(5)



本格的呉服の専門店
かみや
平2町目34 TEL0246-23-2011